

今野前会長に旭日双光章

令和6年春の叙勲に際し、本会前会長今野秀俊氏が、栄えある旭日双光章を受章されました。

氏は、昭和45年から父が経営する現(有)今野商店に勤務され、平成10年には経営を引継ぎ代表取締役に就任し現在まで事業を盛り立ててきました。商工会では、昭和53年から米山町商工会の理事を務め、平成12年には同副会長、米山、豊里、南方三町商工会が合併した平成17年から理事、副会長を務め、平成24年からは会長を務められました。本年5月に会長を退任されましたが、この間商工関係団体の役員、行政機関の委員などを数多く歴任し、功績を残されました。その他にも宮城県小売酒販組合連合会(現副会長)・宮城県酒販協同組合連合会(現副会長)での功績もあり旭日双光章の受賞となりました。



受章御礼並びに退任の御挨拶

令和6年春の叙勲に際しまして、はからずも旭日双光章拝受の栄誉に浴し、身の引き締まる思いでございます。

去る5月14日、東京都内で勲記勲章の伝達を受け、同日夫婦ともども皇居に参内し、天皇陛下に拝謁の栄誉とともにお言葉を賜り感激の極みでございます。

これも偏に皆様方の長年にわたる心暖かなご指導ご支援の賜と家族ともども感謝いたしております。

今後は、この栄誉に恃ることなく一層精励し、些かなりともご芳情に報いようと存じますので、何卒従前同様のご厚情を賜りますようお願い申し上げます。

また、4期12年に渡り務めさせていただいた会長職を、令和6年度通常総代会を機に退任することになりました。就任中は天災や税法、労働法などの変革、新型コロナウイルス感染症の流行など経営活動に大きな影響を及ぼす事象がいく度もあり、職責を十分に果たせなかつたと悔やむこともありますが、今後は新たに選任された小野寛次会長の傍らで、商工会運営に微力ながら尽力させていただきます。引き続きご指導ご鞭撻を賜りますようお願い申し上げます。

末筆ながら、皆様のご健勝と事業のご発展をお祈り申し上げ、謹んで受章の御礼並びに会長職退任のご挨拶とさせていただきます。

会員事業所紹介

☆カーコンクリートBIG-IN

車のボディやホイールなどの金属部分にできてしまった小さなへコミを修復する「デントリペア」「ホイールリペア」を中心にカーコーティングやカー用品取付、出張整備等の作業も行っております。

独立前は日産ディーラーでメカニックとして働いていました。その際に外注業者様が目の前で車のボディのへコミをみるみるうちに修復していく様子を見て、とてもすごい技術だと感銘を受け、令和2年12月に独立しました。

国家1級整備士や自動車検査員の資格を保有しており、お客様からのご要望に幅広く対応できるよう日々技術向上に努めております。



ホームページ



Instagram

お客様の車のトラブルに寄り添います！車に関することならお気軽にお問い合わせください！

- ・代表者 大内 秀人
- ・住所 米山町桜岡上待井30112
- ・電話 0901793517486

☆株式会社岩淵パネル工業

弊社は、「けの汁」で有名な豊里町二ツ屋地区に会社を構え、木製建具製作・修理等に尽力しながら、今年で創業48年目を迎えました。昭和51年に「岩淵建具店」として個人開業した後、平成18年に法人化を図り、現在の「株式会社岩淵パネル工業」として新たなスタートを切りました。

これも一重に地域の皆様方に必要として頂いた結果、ここまで事業継続することが出来たと実感しております。

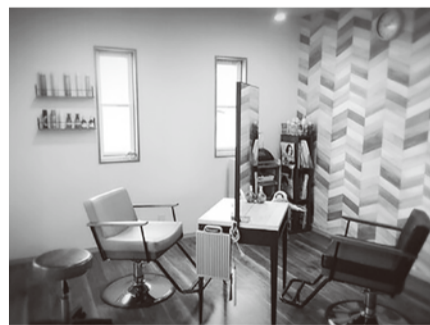
これからも、木製建具製作・修理、襖・障子張替えなどをはじめ、家具、間仕切(パーティション)製作施工を主力に、住宅や店舗などのリノベーション事業など、お客様のニーズにお応え出来るよう幅広く事業展開していき、これまで以上にご支援やお声掛け頂きますよう一層の努力をして参りますので、引き続き宜しくお願ひ申し上げます。もし、住宅や店舗などお住まい



☆giraffe [GIRAFFE]

店名の「giraffe」とはキリンの事を言い、キリンの首のように長くお客さまとお付き合いができるようにという思いを込めて名付けたお店です。以前は仙台市で働いておりましたが、地元である登米市で開業し今年5月で7周年目を迎えました。

当店は、完全予約制・カウンセリングから仕上げまで完全マンツーマンの施術で、お客様ひとりひとりに寄り添い、リラックスイただける空間づくりを心がけています。常にトレンドを追求したスタイルのご提案や、ヘッドスパで癒しの時間のご提供、悩みに合わせた髪質改善のヘアケア商品も取り揃えておりますので、ご来店の際はお気軽にご相談ください。今後もお客さまのニーズにお応えできるよう、一層の技術とサービス向上に努めてまいりますので、ご予約お待ちしております！



店内の様子



- ・代表者 伊達 和美
- ・住所 南方町峯4-1
- ・電話 022012318878
- ・営業時間 午前9時〜午後8時
- ・店休日 毎週月曜日・他

あなたも家族もまるごと守る! 頼れる補償の

商工会の福祉共済

全国商工会会員福祉共済

毎月ご加入いただけます!!

大切な、商工会会員の皆さま、だからこそ加入できる特別な制度です!

ご加入できる方

商工会の会員とその家族、会員の従業員とその家族、商工会・連合会の役員とその家族であって健康な方が対象となります。
 ([病気の補償およびトータル[がん]補償・シンプル[がん]補償の場合、健康状態に関する告知義務があります。])
 ※ただし2023年11月1日時点での満年齢が満6歳以上満80歳以下(シニア医療特約・シニアトータル[がん]プラン・シニアシンプル[がん]プランでは新規ご加入は満74歳以下)の方に限ります。
 「家族」とは…①配偶者、父母、子 ②同居かつ扶養している祖父母・兄弟姉妹・孫 ③配偶者の父母 をいいます。
 ※万一、商工会からの脱退や退職等により、加入者資格を喪失した場合には、お手数ですが、ご加入の商工会へご連絡くださいますようお願いいたします。

会員数 632名 (令和6年5月10日現在)	
☆米山地区 (会員数 237名) 登米市米山町西野字古館廻8 米山総合保健福祉センター内 TEL0220-55-2331 / FAX0220-55-4166	☆定款会員 18名
☆豊里地区 (会員数 167名) 登米市豊里町浦軒100-5 TEL0220-76-3274 / FAX0220-76-3218	☆特別会員 5名
☆南方地区 (会員数 205名) 地震被害のため米山本所に移転中	

- 【新規会員ご紹介】(敬称略)
- 令和6年5月10日理事会承認分まで
- ☆米山支部
 - ・金 元 吉 (機械販売)
 - ・高 橋 清 一 (建設業)
 - ・門 間 敦 (建築全般)
 - ・ファミリーマート米山店 (小売業)
 - 津 藤 照 彦
 - ☆豊里支部
 - ・沼倉内装 (内装業)
 - 沼 倉 健
 - ☆南方支部
 - ・くるまやパドック (車販売整備)
 - 田 畑 誠
 - ・(株)川商グレイン (穀物卸売)
 - 及 川 仁 志
 - ・Futon to (株)まくらば (オーダーメイドまくら販売)
 - 高 橋 侑 慈
 - ・ファースト(土木・建築)
 - 佐 藤 信 二